

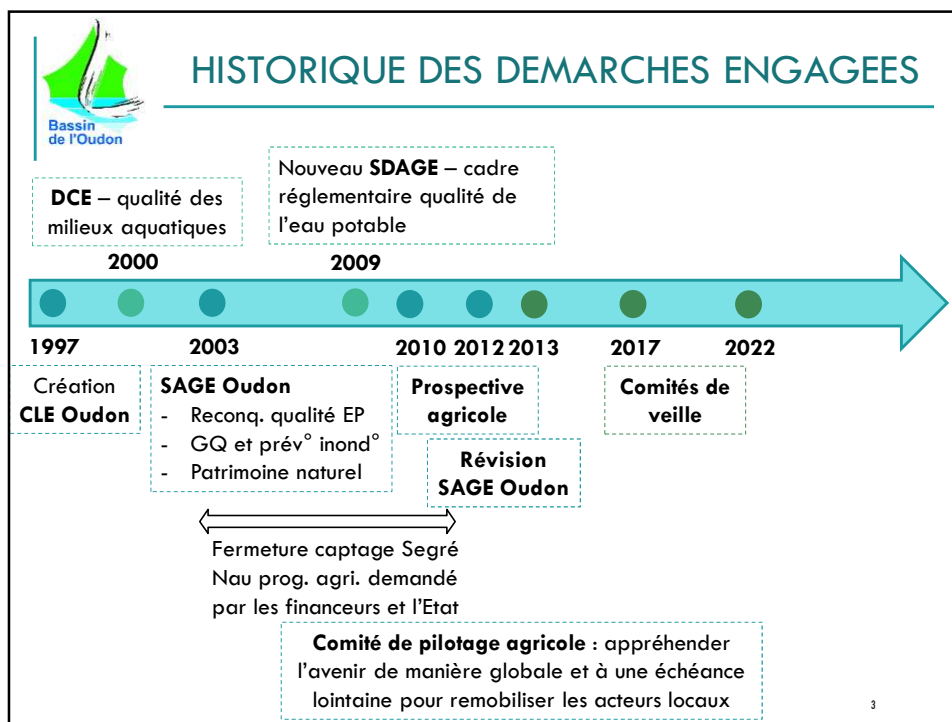


## COMITE SYNDICAL DU 28 JUIN 2023

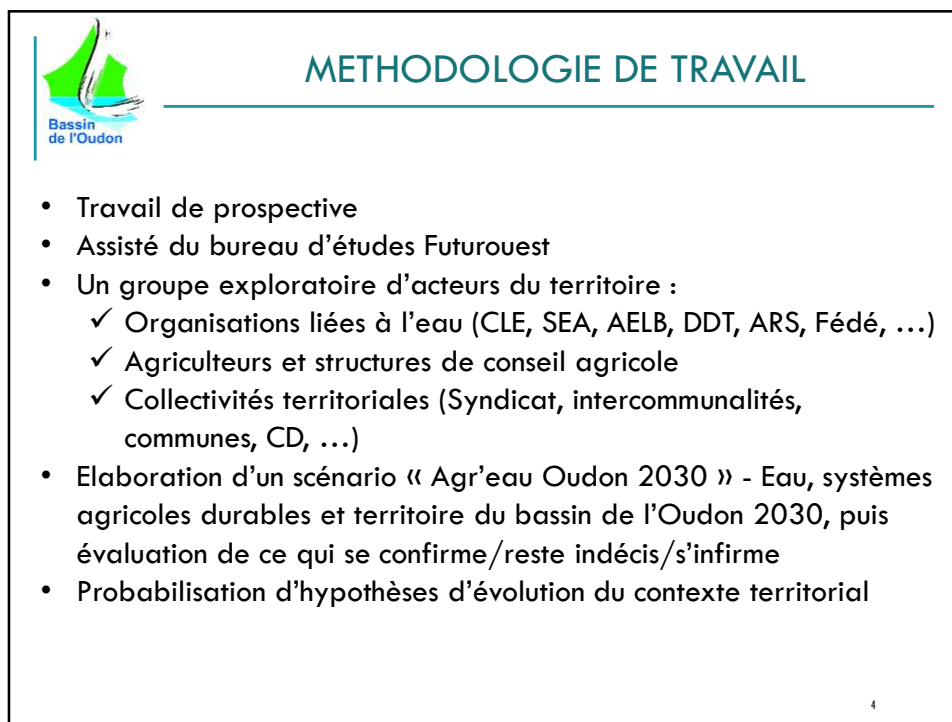
1

QUALITE  
2.2. COMITÉ DE VEILLE  
PROSPECTIVE AGRICOLE

2



3



4



## POURQUOI UN COMITE DE VEILLE EN 2022

Contexte en mouvement autour des thématiques de l'agriculture et de l'eau, autant sur les aspects qualitatifs, que quantitatifs

### OBJECTIFS

Présenter l'évolution de l'agriculture sur l'Oudon depuis 2010

Débattre des dernières hypothèses formulées en 2017 : vérification ? tendances et évolutions ?

Emettre et travailler sur 15 nouvelles hypothèses à l'horizon 2040

15 participants – dont beaucoup de représentants du monde agricole



5



## RESULTATS DU COMITE DE VEILLE 2022

### Eléments de contexte actualisés

- PAC maintenue, avec nouvelles modalités vers plus d'agroécologie
- Evénements géostratégiques avec un fort impact sur l'activité agricole : pandémie Covid 19, guerre russo-ukrainienne, inflation
- Confirmation des effets du dérèglement climatique
- Politique de transition écologique fondée sur mesures atténuation, décarbonation avec stockage carbone dans sols notamment
- Evolution modes alimentation : une variable d'ajustement par rapport aux autres biens, favorable à grande distribution ; émergence végétarisme et véganisme
- Relative stabilité des prix énergétiques (-> 2021) – dév. Méthanisation
- Main d'œuvre tend à devenir un facteur limitant

6

6



## RESULTATS DU COMITE DE VEILLE 2022

### Evolution globale de l'agriculture sur l'Oudon 2010-2020

Maintien global dominante polyculture élevage:

→ BL, ↓ BV, → porcin, ↑ aviculture (œufs)

Diminution des surfaces en herbe (-10%) et céréalisation

Diminution exploitations et exploitants, augmentation superficies

NB : travail approfondi dans le cadre de la CLE avec la révision du SAGE, notamment avec cartographie

7

7



## RESULTATS DU COMITE DE VEILLE 2022

### Responsabilisation des territoires d'eau avec le changement climatique depuis 2010

En matière de GEMAPI, création du Syndicat du bassin de l'Oudon, organisme de bassin « unique » en 2018, avec délégation de compétences des EPCI, voire bocage

Pour l'eau potable, Syndicat d'Eau de l'Anjou, avec un maintien du rôle important des administrations, arrêt de prise d'eau de Segré sans échéance et malgré position CLE SAGE Oudon

SAGE Oudon, facteur de bonne cohérence et efficacité globale

Qualité eau : amélioration ou stabilité principaux paramètres, mais nitrates et pesticides perdurent

Cadre réglementaire : assez stable

8

8



## RESULTATS DU COMITE DE VEILLE 2022

### **Contexte socio-économique exigeant pour les agriculteurs**

Socle réglementaire : une des bases des évolutions des changements de pratiques

Stratégie régionale Captages

7<sup>ème</sup> PAR nitrates – BV Oudon en ZAR

PAC 2023-2027 – MAEC, éco régimes, bonus haies

Restrictions d'application des produits phytos et limitation des usages pour certains phytos

Agrandissement des EA en place

Réduction des surfaces en herbe au profit de cultures de vente et protéiques

Effets du dérèglement climatique et adaptation des systèmes de culture

9

9



## RESULTATS DU COMITE DE VEILLE 2022

### **Un engagement significatif des collectivités territoriales**

Elargissement du maillage bocager malgré incitations à planter

Maintien de la vigilance sur les thématiques de l'érosion et du ruissellement, du fait de la diminution des surfaces en herbe

10

10

## QUALITE

### 2.3. CREATION D'UN OCG

11



## CREATION D'UNE ORGANISATION COLLECTIVE DE GESTIONNAIRE (OCG)

Vu en Bureau syndical (octobre 2022)

Délibération du Comité syndical pour engager la signature du  
Président

- Endossée par tout type de structure morale déjà existante
- L'OCG est le détenteur du certificat une fois certifié
- Assure le bon fonctionnement du Label Haie dans le cadre du projet PSE, voire plus si besoin dans un second temps

Concrètement :

Signature d'une convention avec l'AFAC Agroforesterie pour :

- Utilisation du Label Haie
- Accès à une plateforme pour le suivi des agriculteurs engagés

Un coût de :

- 500€/an Redevance pour l'AFAC Agroforesterie
- 50€/an/agriculteur

12

12



## CREATION D'UN ORGANISME COLLECTIF DE GESTION (OCG)

En parallèle, les agriculteurs assument les charges de certification via CERTIS, organisme certificateur

Un contrôle aléatoire sera fait par CERTIS courant septembre auprès de 5 des 10 agriculteurs concernés par les PSE de l'Oudon

Ce contrôle porte sur la vérification de la cartographie des haies et de leur bonne gestion, travail mené par les agriculteurs avec le concours de la SCIC Mayenne Bois Energie

13